



PGBIOEXP

Programa de Pós-Graduação em Biologia Experimental

Uma nova identidade visual é a oportunidade perfeita para reafirmar os nossos valores, nos reinventar e mostrar ao mundo que estamos prontos para enfrentar novos desafios. Abra as portas para o novo e deixe que a mudança impulsione o seu sucesso.

Todas as formas de utilização da identidade visual do Programa de Pós-Graduação em Biologia Experimental estão definidas neste manual. O objetivo deste documento é permitir a visualização da marca, seguindo normas específicas criadas para garantir a padronização da utilização da marca PGBIOEXP.

MARCA

Logo primária



Logo primária (cores sólidas)



Logo primária (cores sólidas)



Logo secundária



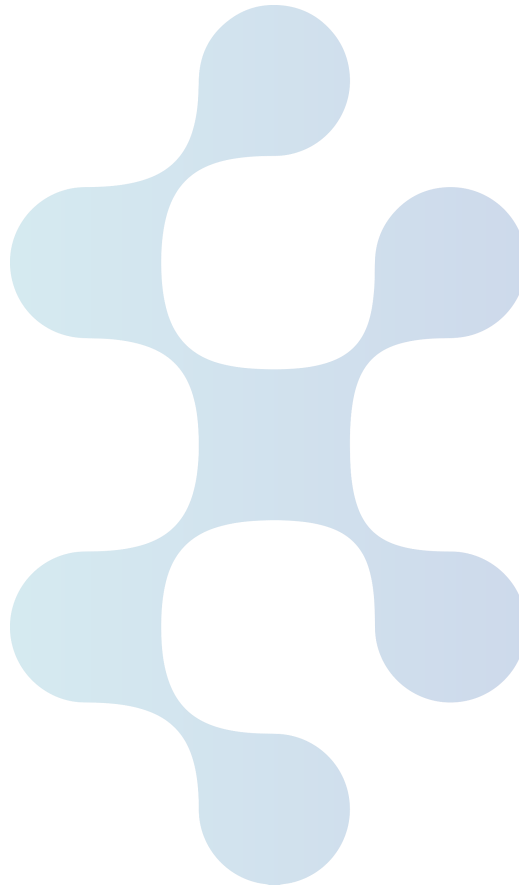
Logo primária (cores sólidas)



Logo secundária (cores sólidas)



Marca d'água





VERSÃO CORES SOLIDAS



VERSÃO MONOCROMÁTICA

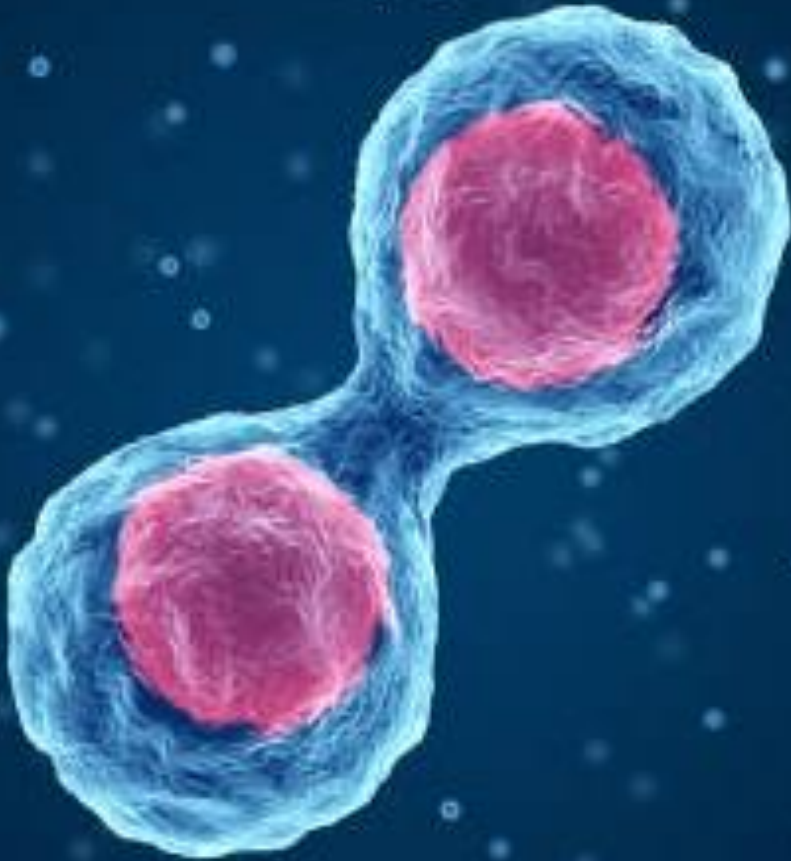


VERSÃO CORES COMPOSTAS

A construção da logo foi criada sob inspiração das instituições onde o programa está instalado e nas linhas de pesquisa.



Os formatos orgânicos e circulares fazem alusão ao processo de divisão celular, que está retratado na logo da Fiocruz Rondônia. O formato organizacional triangulado foi inspirado na logo da Universidade Federal de Rondônia



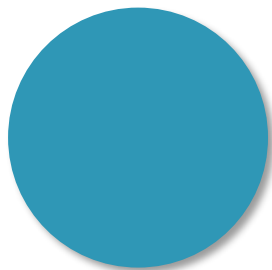
Os sete círculos da logo representam a estrutura das áreas de concentração e linhas de pesquisa do programa.



1. Relações Parasita-Hospedeiro:
2. Biologia, Biodiversidade, Ecologia e Controle de Vetores de Interesse Médico.
3. Fisiopatologia, Epidemiologia de Doenças Tropicais.
4. Genética e Bioinformática Aplicadas às Doenças Infecciosas e Parasitárias.
5. Biotecnologias Aplicadas à Saúde:
6. Bioprospecção e Caracterização de Moléculas da Biodiversidade Amazônica Úteis à Saúde Humana.
7. Nanotecnologia Aplicada às Doenças Tropicais.

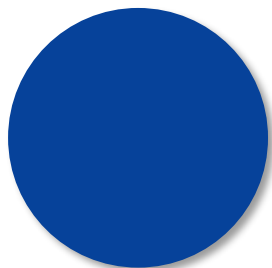


PGBIOEXP
Programa de Pós-Graduação em Biologia Experimental



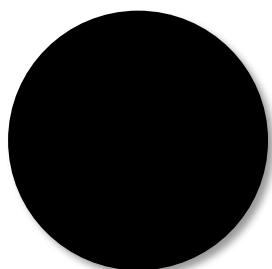
CMYK
74, 17, 0, 29
RGB
47, 151, 182
HEX
#2F97B6

Moonstone



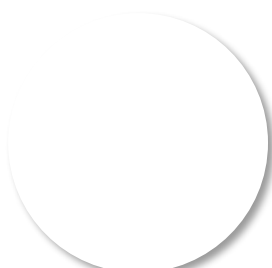
CMYK
96, 57, 0, 40
RGB
6, 66, 154
HEX
#06429A

USAFA Blue



CMYK
0, 0, 0, 0
RGB
0, 0, 0
HEX
#000000

Black



CMYK
0, 0, 0, 0
RGB
255, 255, 255
HEX
#FFFFFF

White

A família tipográfica escolhida para Identidade Visual da marca foi a Futura Md BT, uma serifa que apesar de ser tradicional, os elementos básicos são ótimos. Essa família tipográfica poderá ser utilizada em todos os demais textos (anúncios publicitários, cartas, endereços de papelaria institucional, títulos e textos de formulários, etc).

[Essa fonte pode ser baixada clicando aqui.](#)

Alfabeto da logo

ABCDEFGHIJKLMNOPQRSTUVWXYZ

abcdefghijklmnopqrstuvwxyz

Futura Md BT bold

Alfabeto Complementar

ABCDEFGHIJKLMNOPQRSTUVWXYZ

abcdefghijklmnopqrstuvwxyz1234567890

Futura Md BT Regular

Logo horizontal



PGBIOEXP

Programa de Pós-Graduação em Biologia Experimental



Logo vertical

ORIENTAÇÕES SOBRE A APLICAÇÃO

As versões da marca podem ser aplicadas em formato horizontal (PREFERENCIALMENTE) ou vertical.

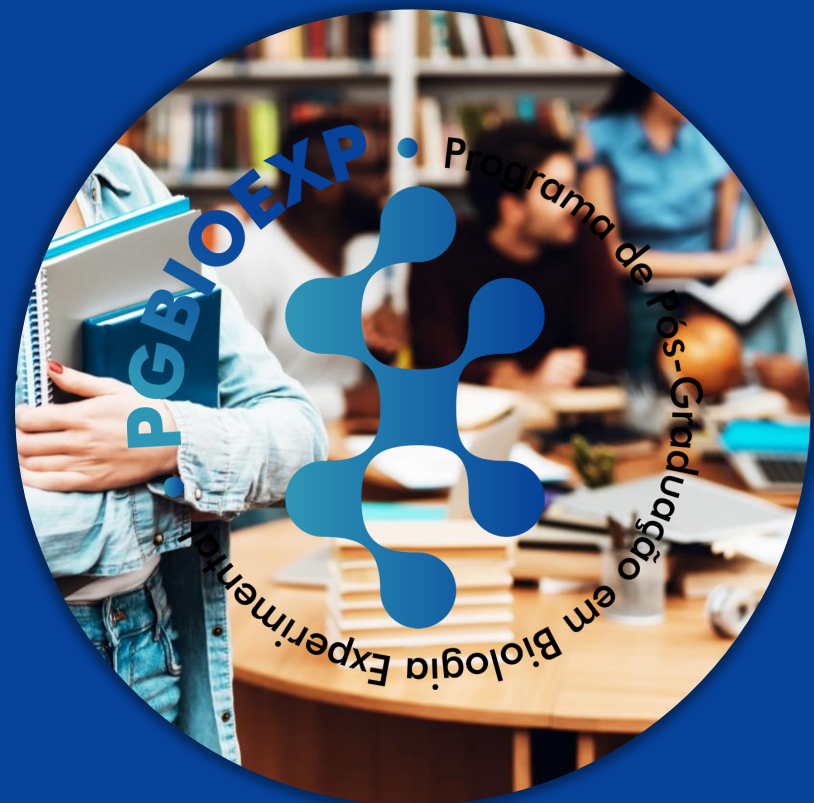


ORIENTAÇÕES SOBRE A APLICAÇÃO: As diferentes versões da marca ainda podem ser aplicadas sobre fundo claro (versão positiva) ou sobre fundo escuro (versão negativa).

IMPORTANTE: No uso das versões monocromáticas, recomenda-se dar preferência às cores da marca. No caso de uso de cores destoantes, recomenda-se aplicar a versão negativa. Evitar aplicação da logo principal em fundo azul ou vermelho.

APLICAÇÃO SOBRE FUNDOS INSTÁVEIS

O logo pode ser aplicado diretamente sobre imagens, desde que tenha contraste para não prejudicar a visualização e respeite a área de exclusão do logotipo. Não aplicar sobre cores que prejudiquem o entendimento ou a visualização da marca.



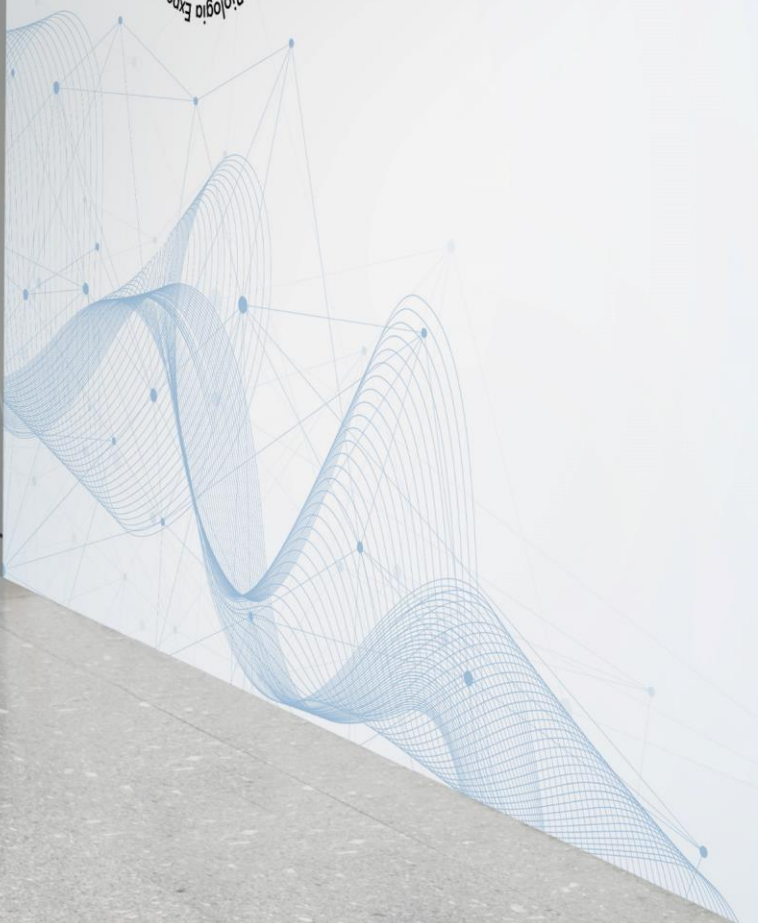


PGBIOEXP

Programa de Pós-Graduação em Biologia Experimental



Para facilitar e homogeneizar o uso da marca, é sugerido um plano de fundo branco com traços ondulares azuis que remetem a ciência e tecnologia.



Essas são mais algumas sugestões da aplicabilidade da marca.



 **PGBIOEXP**
Programa de Pós-Graduação em Biologia Experimental

 **PGBIOEXP**
Programa de Pós-Graduação em Biologia Experimental







PGBIOEXP
Programa de Pós-Graduação em Biologia Experimental



PGBIOEXP

Programa de Pós-Graduação em Biologia Experimental





UNIVERSO
DA VINCI

DESIGN CIENTÍFICO E EDUCACIONAL

www.universodavinci.com



Toque nos ícones para acessar